

**nTech**

**nTech**

نحلم .. نبتكر .. نحقق

رؤية  
VISION 2030  
المملكة العربية السعودية  
KINGDOM OF SAUDI ARABIA

## المحتوى

- عن الشركة
- عملاؤنا
- منتجاتنا
- خدماتنا
- مشاريعنا
- فريق العمل
- تواصل معنا

## عن تقنى الأولى

- تقنى الأولى .. شركة سعودية رائدة، انطلقنا منذ عام 2022 م لنكون شريكًا موثوقًا في تقديم مجال الاستشارات الهندسية والجيومكانية المتقدمة.
- نقدم باقة متكاملة من الخدمات تشمل الاستشارات الهندسية، والمساحة، والتخطيط العمراني، وحلول نظم المعلومات الجغرافية، إلى جانب إدارة وتحليل ودمج البيانات الجغرافية على نطاق واسع باستخدام أحدث التقنيات والمعايير العالمية.
- ساهمت خدماتنا وخبرات فريق العمل لدينا في تمكين الجهات الحكومية وكافة القطاعات المعنية في تأسيس وتشغيل مراكز البيانات الجغرافية ودمج ونشر البيانات الجغرافية وتحويل البيانات الجغرافية والمكانية إلى قيمة حقيقية تدعم صنع القرار في التنبؤ والرؤى والتخطيط لها مما ساهم في رفع كفاءة الأداء، وتعزز جودة المشاريع.
- تميزنا نابع من خبراتنا في تنفيذ وإدارة المشاريع الكبرى والمعقدة، ومن فريق عمل يمتلك خبرات يمتلك خبرة كبيرة مع كفاءة عالية، وإدارة احترافية، ورؤية تركز على الابتكار وجودة التنفيذ وخدمة العملاء، بما يضمن تقديم حلول مستدامة تلبى تطلعات شركائنا اليوم وتواكب متطلبات المستقبل.



## اهدافنا

نسعى إلى تحويل البيانات الجغرافية إلى رؤى ذكية وقيمة مضافة، من خلال حلول مبتكرة تمكن شركاءنا من التخطيط بكفاءة أعلى، واتخاذ قرارات أدق، وتحقيق تأثير مستدام يدعم الحاضر ويصنع المستقبل.

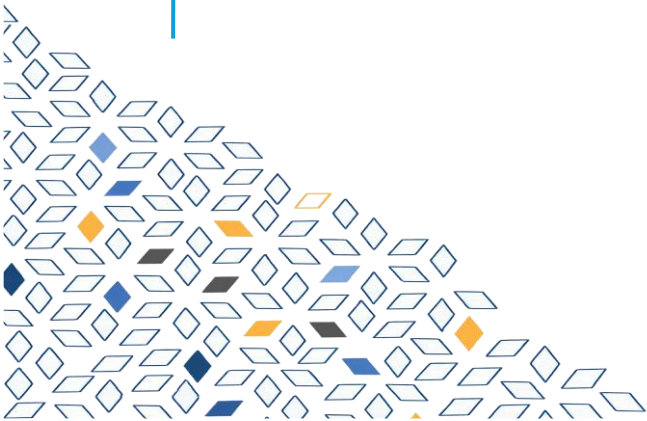
## قيمنا

**الابتكار:** نبكر حلولاً جيومكانية ذكية توظف أحدث التقنيات لتحويل البيانات إلى أدوات فعالة تدعم التخطيط واتخاذ القرار.

**الموثوقية:** نبني شراكات طويلة الأمد قائمة على الشفافية والالتزام، مع ضمان أعلى معايير الدقة والجودة.

**الشراكة:** نؤمن بأن نجاحنا الحقيقي يتحقق من خلال العمل جنباً إلى جنب مع عملائنا كشركاء في النجاح.

**روح الفريق:** نؤمن بأن قوتنا تنبع من قوة فريقنا، يعمل خبراءنا بتعاون مستمر لتحقيق أفضل النتائج لعملائنا.



# عملاؤنا



الهيئة الملكية  
للجبل وينبع  
Royal Commission for Jubail & Yanbu



هيئة الرماية النووية والإشعاعية  
Nuclear and Radiological Regulatory Commission



وزارة الشؤون البلدية  
والقروية والإسكان  
Ministry of Municipalities and Urban Planning



وزارة السياحة  
Ministry of Tourism



موبايلي  
Mobily



هيئة المساحة الجيولوجية السعودية  
Saudi Geological Survey



نيوم NEOM



SDAIA  
الهيئة السعودية للبيانات  
والذكاء الاصطناعي  
Saudi Data & AI Authority



الهيئة الملكية لمدينة مكة  
التجارة والصناعة  
Ministry of Economic and Planning Affairs

المؤسسة العامة للري  
Saudi Irrigation Organization  
المملكة العربية السعودية



ATHEEB  
GROUP  
مجموعة عذيب



وزارة الصناعة  
والتعدين  
Ministry of Industry and Mineral Resources

master  
works

هيئة تطوير  
الأحساء  
Al Ahsa Development Authority





SLAM S20

SHAR



5 Series 105S PRO

SHAR

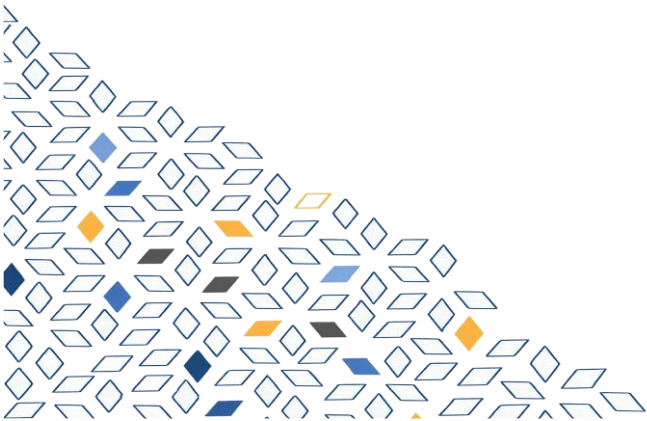


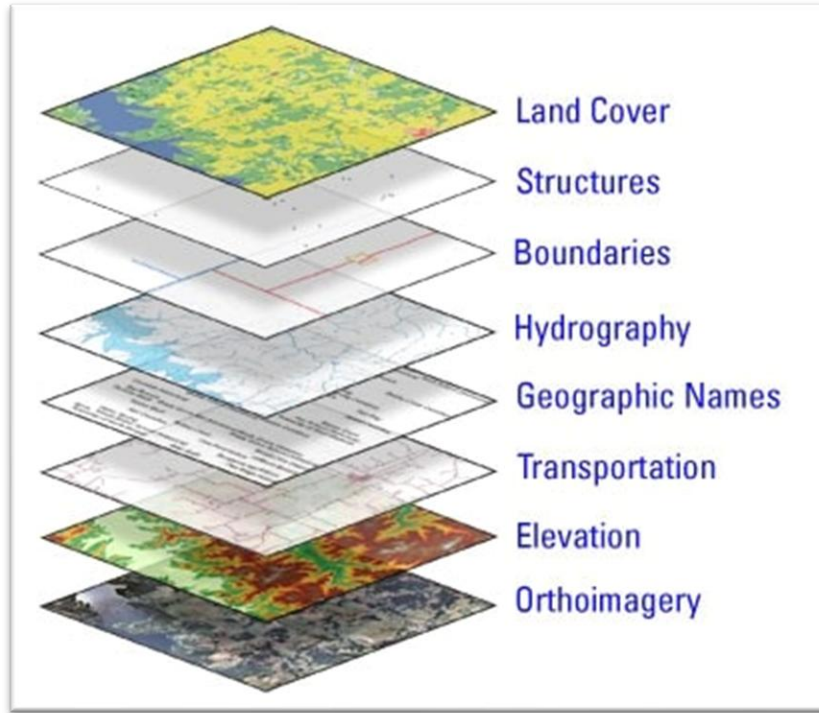
UGPS

IOCTI



- Geospatial Data Management
- GIS Consulting & Strategic Advisory
- GIS Application Development & Geospatial Platform Integration
- Advanced Spatial Analysis & Modeling
- Remote Sensing & Satellite Imagery Solutions
- 3D GIS & Digital Twin Solutions
- Urban Planning & Land and Parcel Management Solutions
- GIS Solutions for Architecture, Engineering & Construction (AEC)
- Drone Surveying & Mapping Solutions
- 3D Terrestrial Laser Scanning Solutions
- Mobile Mapping Systems (MMS) Solutions
- Photogrammetry Solutions
- Environmental Geospatial Intelligence & GeoAI Solutions
- إدارة البيانات الجيومكانية
- الخدمات الاستشارية فى نظم المعلومات الجغرافية
- إنشاء وتطوير وتكامل المنصات الجيومكانية
- التحليل والنمذجة المكانية المتقدمة
- حلول الاستشعار عن بعد وتحليل الصور الجوية
- حلول نظم المعلومات الجغرافية ثلاثية الأبعاد والتوأمة الرقمية
- حلول التخطيط الحضرى وإدارة الأراضى والقطع العقارية
- الحلول الجيومكانية لقطاع الهندسة المعمارية والإنشاءات والبنية التحتية
- المسح الجوى باستخدام طائرات بدون طيار
- المسح الأرضى ثلاثى الأبعاد باستخدام المساحات الليزرية
- حلول أنظمة المسح المتحرك
- حلول التصوير المساحى
- الذكاء المكانى البيئى وتحليل البيانات الجغرافية باستخدام الذكاء الاصطناعى

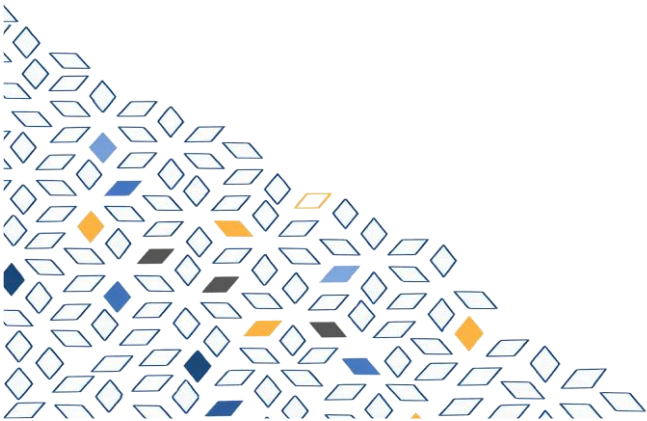




- جمع البيانات الجيومكانية من مصادر متعددة (خرائط, صور فضائية, مسح ميداني).
- توحيد ونمذجة البيانات الجيومكانية وفق معايير معتمدة.
- تنظيف البيانات وتحسين الجودة والدقة المكانية.
- إدارة قواعد البيانات الجيومكانية (Geospatial Databases).
- تكامل البيانات المكانية مع الأنظمة المؤسسية الأخرى.
- تحديث وصيانة الطبقات والبيانات الجغرافية بشكل دوري.
- إدارة البيانات الوصفية (Metadata) والتوثيق.
- حوكمة البيانات الجيومكانية وتطبيق سياسات الوصول والأمن.
- أرشفة البيانات الجيومكانية وضمان استمراريتها.
- دعم جاهزية البيانات للتحليل المكاني واتخاذ القرار.



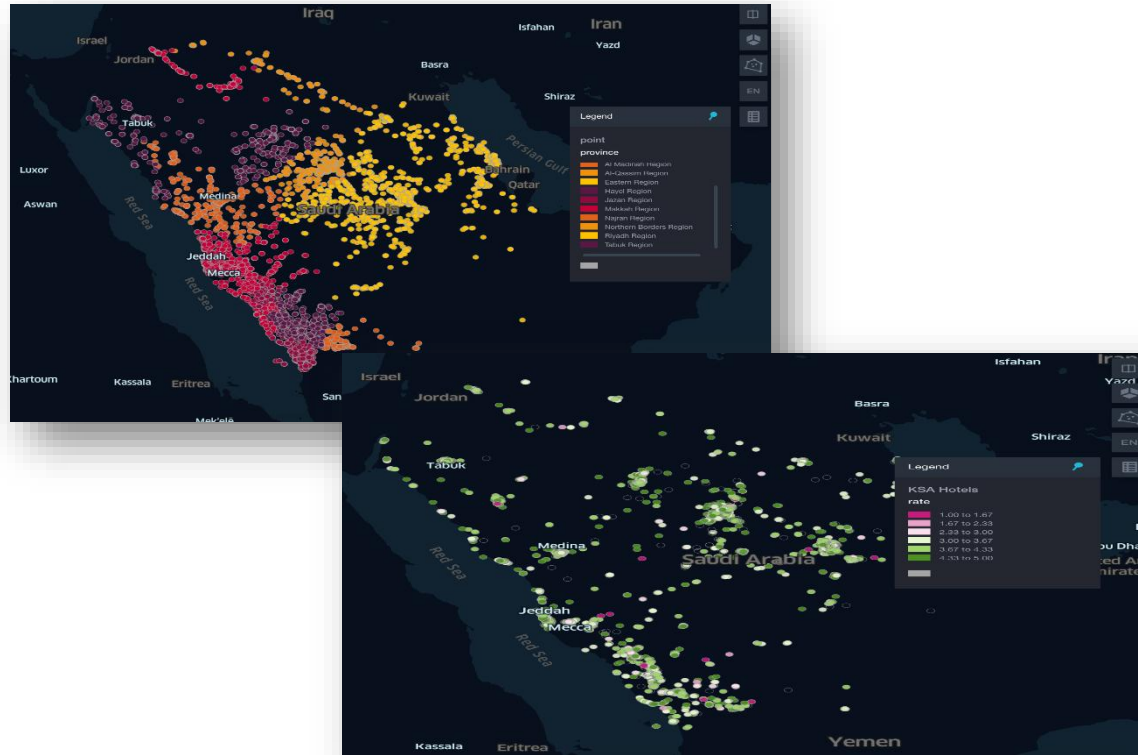
- إعداد استراتيجيات وخطط نظم المعلومات الجغرافية.
- تقييم الوضع الحالي ونضج أنظمة GIS.
- تحليل المتطلبات الفنية والتشغيلية.
- تصميم الأطر والمعايير الجيومكانية.
- حوكمة البيانات الجيومكانية ووضع السياسات.
- دعم اتخاذ القرار بالتحليل المكاني.
- إعداد خرائط الطريق (Roadmap) لمشاريع GIS.
- الإشراف الاستشاري على تنفيذ مشاريع GIS.
- نقل المعرفة وبناء القدرات المؤسسية.



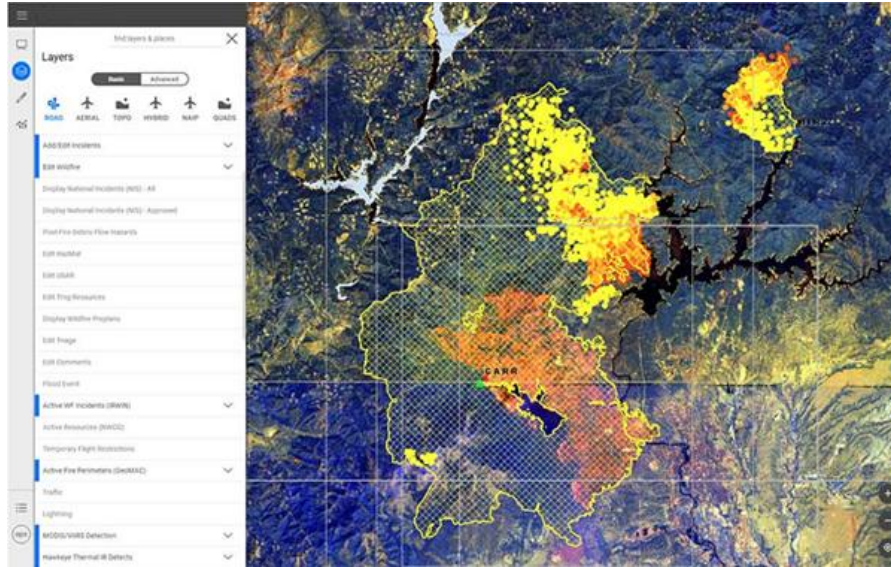
## إنشاء وتطوير المنصات



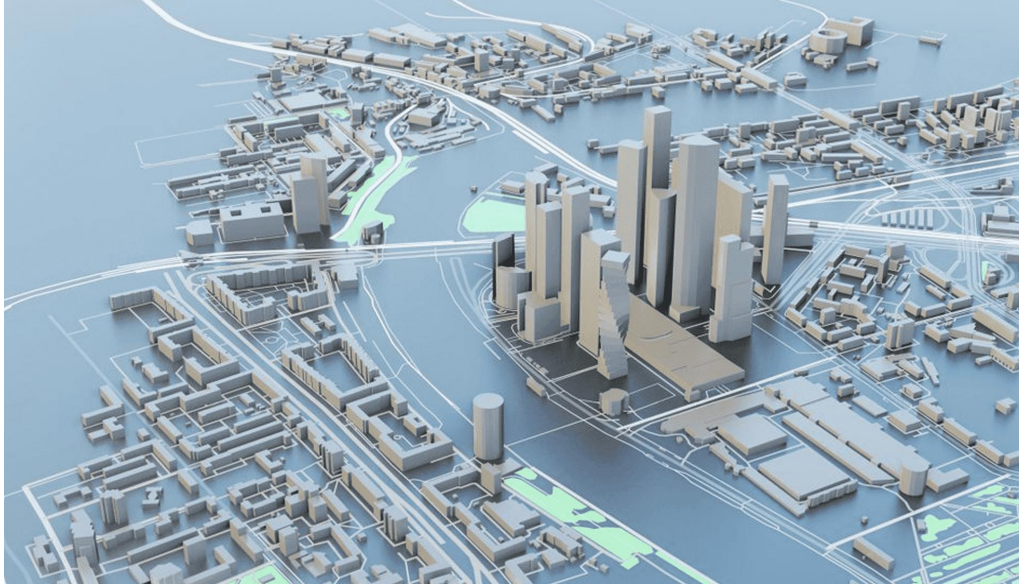
- تحليل المتطلبات الفنية والتشغيلية للمنصة الجيومكانية.
- تصميم وتطوير المنصات الجيومكانية المركزية.
- بناء بنية معمارية قابلة للتوسع وآمنة.
- تكامل المنصة مع الأنظمة المؤسسية والبيانات الخارجية.
- ربط قواعد البيانات الجيومكانية وتوحيد مصادر البيانات.
- تطوير واجهات المستخدم ولوحات التحكم الجيومكانية.
- أتمتة تحديث البيانات والعمليات الجيومكانية.
- دعم الإتاحة العالية واستمرارية الأعمال (HA / DR).
- اختبار الأداء والأمن وضمان الجودة.
- تشغيل وصيانة المنصات الجيومكانية.



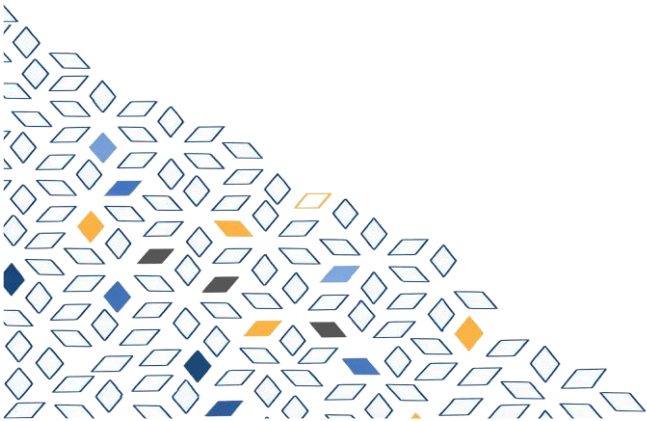
- التحليل المكاني متعدد المعايير لدعم اتخاذ القرار.
- النمذجة المكانية للتنبؤ والسيناريوهات المستقبلية.
- تحليل الأنماط والاتجاهات المكانية.
- تحليل الملاءمة المكانية واختيار المواقع.
- التحليل الشبكي (طرق، مرافق، خدمات).
- نمذجة المخاطر والتأثيرات المكانية.
- دمج التحليل المكاني مع الذكاء الاصطناعي.
- تطوير نماذج مكانية مخصصة حسب احتياج الجهة.
- إعداد لوحات معلومات وتقارير تحليلية مكانية.

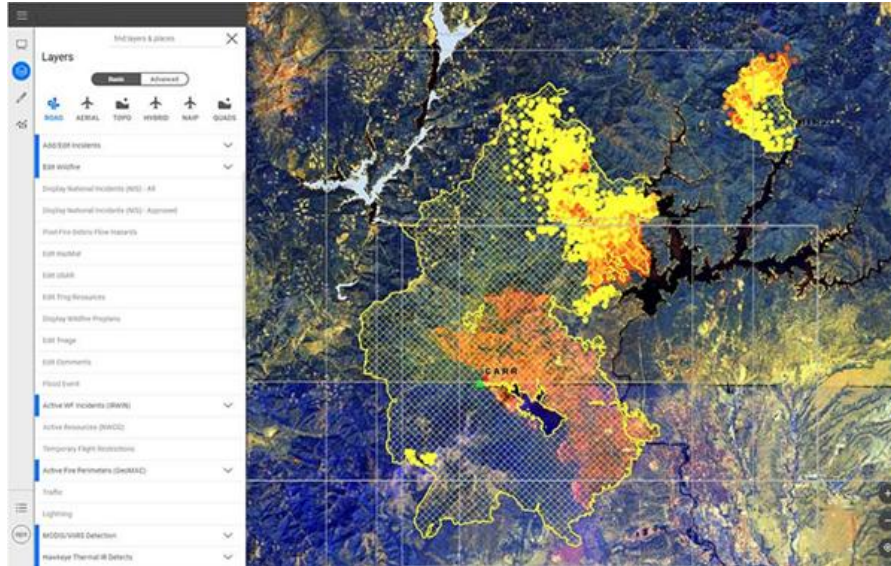


- معالجة وتحليل صور الأقمار الصناعية والصور الجوية.
- تصنيف الصور واستخراج المعالم الجغرافية.
- تحليل التغيرات الزمنية ورصد التطورات المكانية.
- إنتاج الخرائط الموضوعية من بيانات الاستشعار عن بعد.
- دمج بيانات الصور مع نظم المعلومات الجغرافية (GIS).
- تحليل استخدامات الأراضي والغطاء الأرضي.
- دعم مشاريع الرصد البيئي والتخطيط الحضري.
- تطوير نماذج تحليل صور مخصصة حسب متطلبات الجهة.
- ضمان جودة ودقة مخرجات تحليل الصور.



- تطوير نماذج GIS ثلاثية الأبعاد للمدن والأصول.
- إنشاء التوأمة الرقمية للبنية التحتية والمرافق.
- دمج البيانات المكانية مع نماذج BIM وIoT.
- محاكاة السيناريوهات التشغيلية والتخطيطية.
- تحليل الارتفاعات، الكتل، والظل والرؤية.
- دعم التخطيط الحضري وإدارة الأصول الذكية.
- عرض البيانات ثلاثية الأبعاد ولوحات تحكم تفاعلية.
- تحديث التوأمة الرقمية وربطها بالبيانات الحية.
- دعم اتخاذ القرار عبر التحليل المكاني ثلاثي الأبعاد.

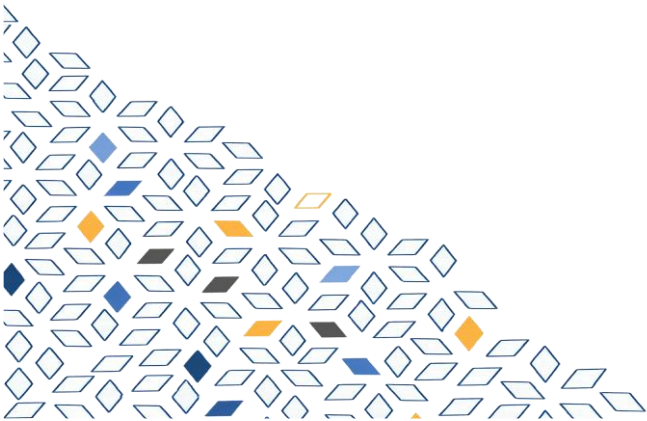




- معالجة وتحليل صور الأقمار الصناعية والصور الجوية.
- تصنيف الصور واستخراج المعالم الجغرافية.
- تحليل التغيرات الزمنية ورصد التطورات المكانية.
- إنتاج الخرائط الموضوعية من بيانات الاستشعار عن بعد.
- دمج بيانات الصور مع نظم المعلومات الجغرافية (GIS).
- تحليل استخدامات الأراضي والغطاء الأرضي.
- دعم مشاريع الرصد البيئي والتخطيط الحضري.
- تطوير نماذج تحليل صور مخصصة حسب متطلبات الجهة.
- ضمان جودة ودقة مخرجات تحليل الصور.

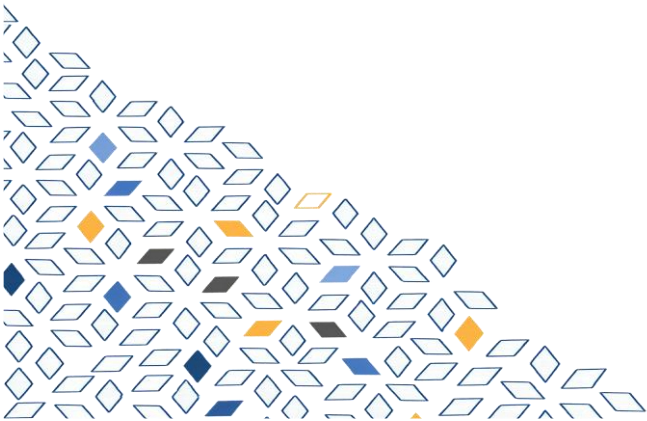


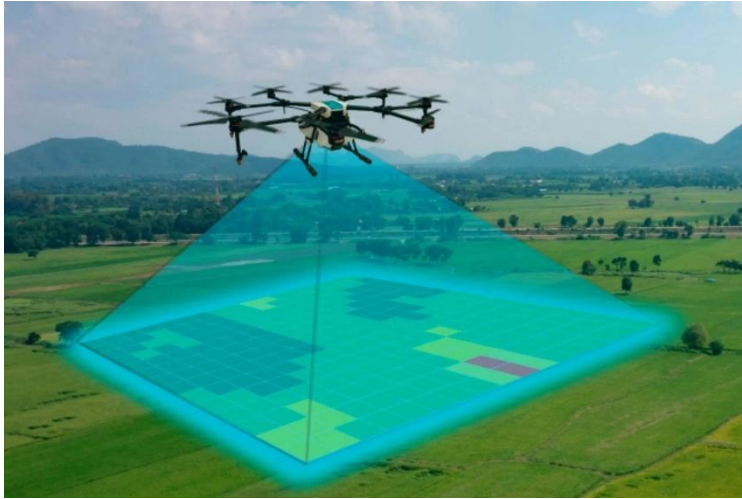
- دعم التخطيط الحضري المعتمد على البيانات الجيومكانية.
- إدارة الأراضي والقطع العقارية وقواعد بياناتها.
- تحليل استخدامات الأراضي وتنظيمها.
- إعداد المخططات التنظيمية والتطويرية.
- تحليل الكثافات السكانية والخدمية.
- إدارة الملكيات والحدود العقارية.
- دعم اتخاذ القرار في مشاريع التطوير العمراني.
- تكامل بيانات الأراضي مع الأنظمة البلدية ذات العلاقة.
- إعداد خرائط وتقارير حضرية داعمة للتخطيط.



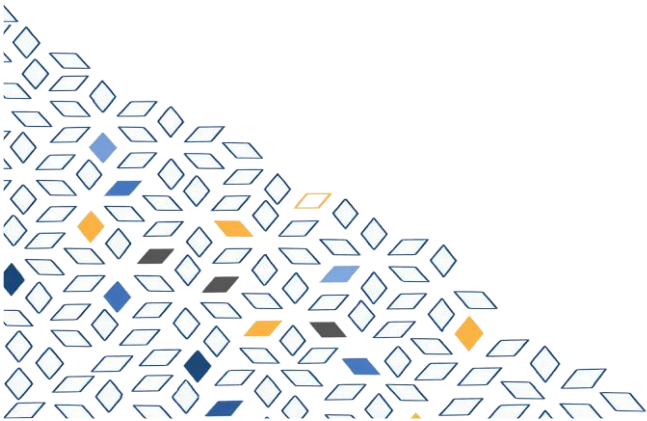


- دعم مشاريع الهندسة والإنشاءات بالتحليل الجيومكاني.
- إدارة الأصول والبنية التحتية باستخدام GIS.
- تكامل نظم المعلومات الجغرافية مع BIM.
- متابعة تقدم المشاريع ومراقبة المواقع.
- تحليل المواقع والمسارات والخدمات.
- دعم التخطيط والتنفيذ لمشاريع البنية التحتية.
- إدارة بيانات المرافق والشبكات الهندسية.
- إعداد خرائط وتقارير داعمة لاتخاذ القرار الهندسي.
- تحسين كفاءة التشغيل وخفض المخاطر في المشاريع.

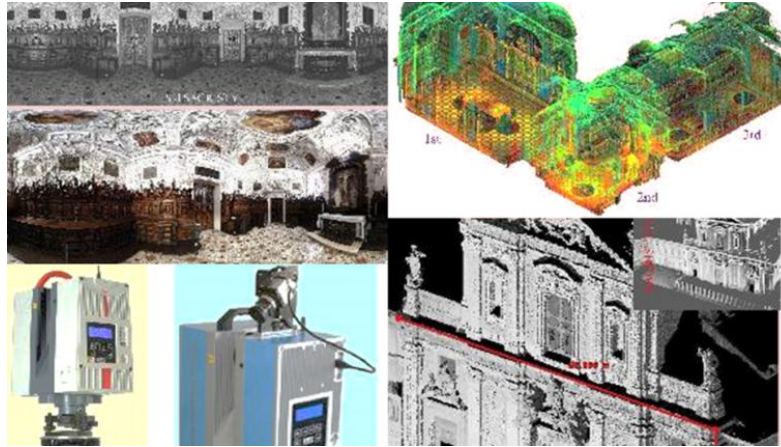




- تنفيذ أعمال المسح الجوي والتصوير عالي الدقة.
- إنتاج الخرائط الطبوغرافية والنماذج الرقمية (DSM / DTM).
- إنشاء نماذج ثلاثية الأبعاد للمواقع والمنشآت.
- حساب الكميات والأحجام لأعمال الإنشاءات.
- متابعة تقدم المشاريع ورصد التغيرات المكانية.
- دعم التخطيط العمراني وإدارة الأصول.
- دمج بيانات المسح الجوي مع نظم المعلومات الجغرافية.
- ضمان دقة البيانات وفق المعايير الفنية المعتمدة.



## المسح الأرضي ثلاثي الأبعاد باستخدام الماسحات الليزرية



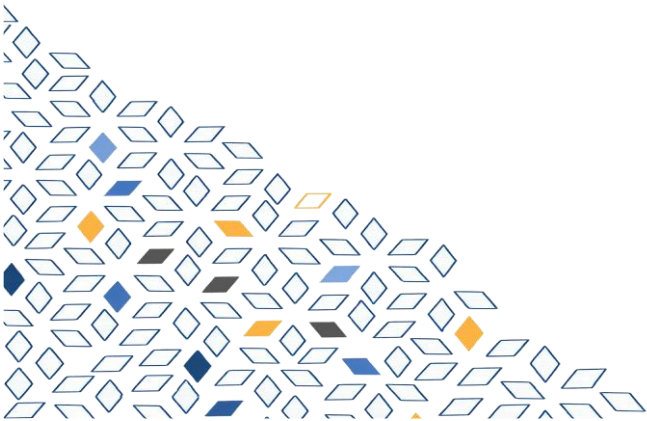
- تنفيذ المسح الأرضي ثلاثي الأبعاد عالي الدقة.
- إنتاج سحب نقاط ثلاثية الأبعاد (Point Cloud).
- إنشاء نماذج ثلاثية الأبعاد للأصول والمنشآت.
- توثيق الحالة الراهنة للمواقع والبنية التحتية.
- دعم مشاريع التوأمة الرقمية وBIM.
- استخراج القياسات والأبعاد بدقة عالية.
- دمج بيانات المسح الليزرى مع نظم المعلومات الجغرافية.
- دعم التخطيط، الصيانة، وإدارة الأصول.
- ضمان جودة ودقة مخرجات المسح وفق المعايير المعتمدة.

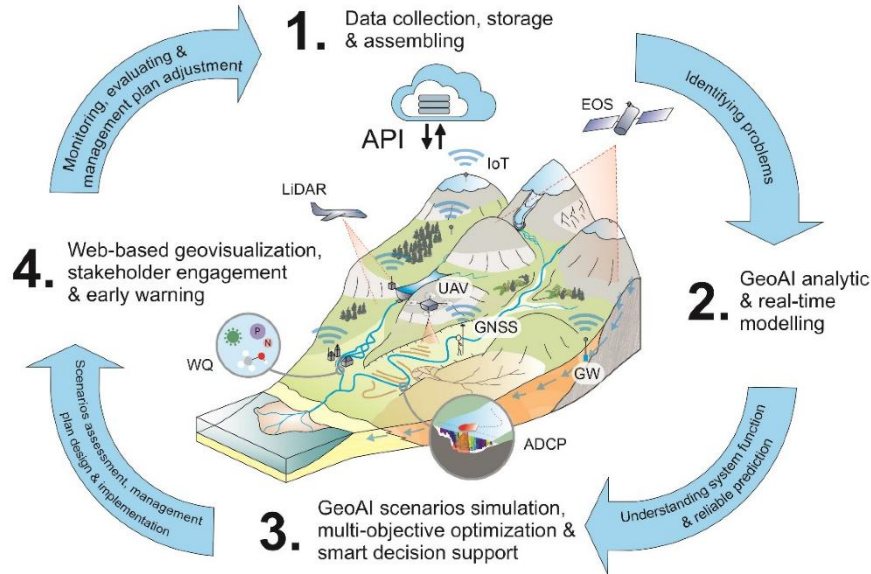


- تنفيذ المسح المتحرك باستخدام المركبات المجهزة بالأنظمة المتقدمة.
- جمع البيانات المكانية عالية الدقة على الطرق والممرات.
- إنتاج سحب نقاط وصور بانورامية مرفقة بالإحداثيات.
- توثيق الأصول والبنية التحتية الخطية (طرق، جسور، مرافق).
- دعم تحديث قواعد البيانات الجيومكانية بسرعة وكفاءة.
- استخراج القياسات والمسافات والارتفاعات.
- دمج بيانات المسح المتحرك مع نظم المعلومات الجغرافية.
- دعم إدارة الأصول، الصيانة، والتخطيط.
- ضمان جودة ودقة البيانات وفق المعايير الفنية المعتمدة.

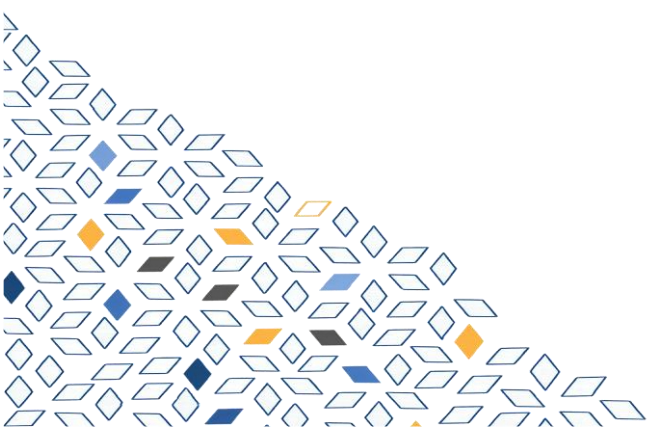


- تنفيذ أعمال التصوير المساحي الأرضي والجوي.
- إنتاج الخرائط الطبوغرافية والخرائط التفصيلية.
- إنشاء النماذج ثلاثية الأبعاد والخرائط المجسمة.
- استخراج القياسات والمسافات والأحجام بدقة عالية.
- تحليل التغيرات المكانية ومتابعة تقدم المشاريع.
- دمج مخرجات التصوير المساحي مع نظم المعلومات الجغرافية.
- دعم مشاريع التخطيط العمراني وإدارة الأصول.
- ضمان جودة ودقة البيانات وفق المعايير المساحية المعتمدة.

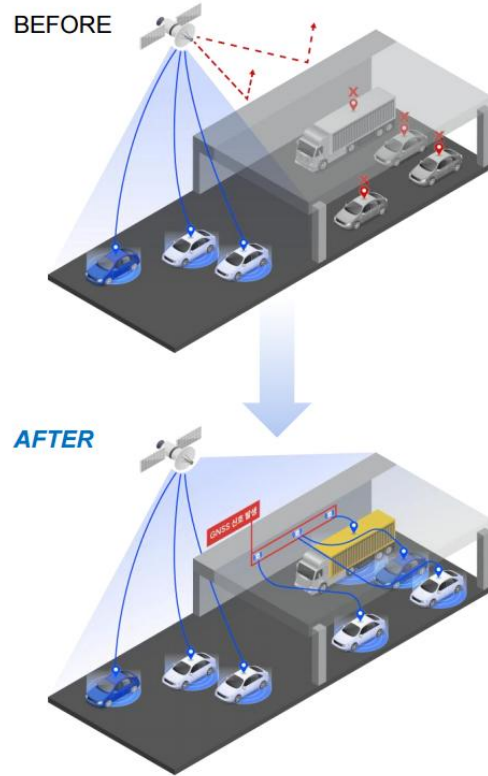




- تحليل البيانات البيئية المكانية باستخدام تقنيات الذكاء الاصطناعي.
- نمذجة التغيرات البيئية والتنبؤ بالمخاطر المحتملة.
- تحليل الغطاء النباتي وجودة الهواء والمياه.
- رصد التغيرات المناخية والظواهر البيئية.
- أتمتة تصنيف الصور البيئية والاستشعار عن بعد.
- دعم اتخاذ القرار البيئي المبني على البيانات.
- دمج الذكاء الاصطناعي مع نظم المعلومات الجغرافية.
- تطوير نماذج تنبؤية مخصصة للقطاعات البيئية.
- إعداد لوحات معلومات وتقارير بيئية ذكية.



## حلول مشاكل تعطل نظام تحديد المواقع العالمي (GPS)



- تقنية رائدة: نظام تحديد المواقع العالمي المصغر (uGPS)
- تقنية إعادة توليد إشارة GNSS القائمة على SDR تتيح تجارب تحديد مواقع سلسلة لا يضاهاها الحلول الحالية.
- لا فقدان للإشارة... لا انقطاعات
- حل لمشاكل نظام تحديد المواقع العالمي في الأنفاق، وتحت الأرض، والمناطق المكتظة/الداخلية
- توافق شامل: يعمل مع جميع أجهزة استقبال GNSS الحالية - لا حاجة لأجهزة أو برامج جديدة
- دقة أقل من 3 أمتار: يحافظ على الدقة عند سرعات تزيد عن 100 كم/ساعة في أي بيئة
- بنية تحتية مستقبلية: بنية الألياف الضوئية + SDR توفر تكلفة إجمالية منخفضة وقابلية للتوسع غير محدودة
- دعم تنظيمي: مدعوم بتفويضات الاتحاد الأوروبي وكوريا واليابان لسلامة الأنفاق ونشر المركبات ذاتية القيادة.



### متوافق مع الأجهزة

متوافق تماما مع الأجهزة الحالية  
الأجهزة المزودة بتقنية GNSS/GPS



### تغطية 100% لنظام GPS

تغطية كاملة لظلال نظام تحديد المواقع العالمي (GPS) في جميع البيئات



### الدقة

في حدود متر واحد (RTK)  
حوالي 3 أمتار لنظام GNSS القياسي



### تتبع السرعة العالية

أداء تتبع دقيق في الوقت الفعلي  
للأجسام المتحركة



### المعايير العالمية

متوافق مع أنظمة تحديد المواقع العالمي Galileo و GLONASS و GPS



### التكلفة

تخفيض التكاليف وأقل في السعر من  
الحلول الحالية

# مشاريعنا

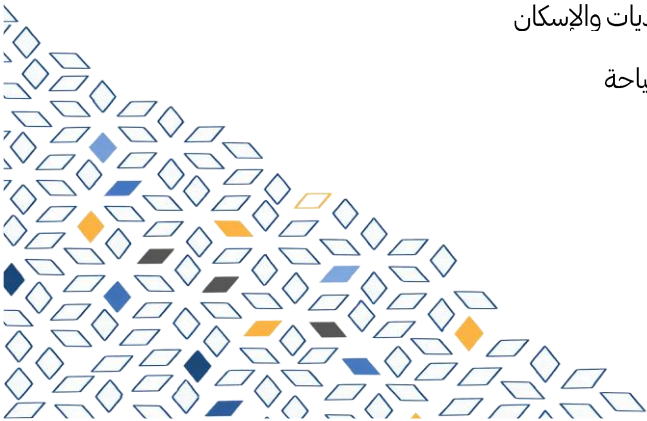


## الجهة

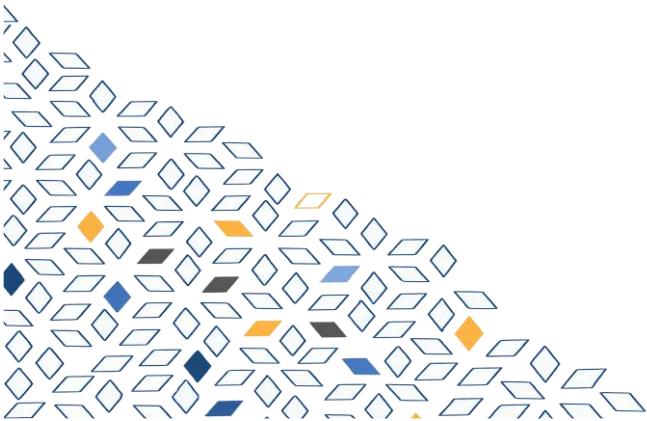
نيوم  
 نيوم  
 نيوم  
 حرس الحدود  
 هيئة تطوير الأحساء  
 الهيئة الملكية للجبيل وينبع  
 المؤسسة العامة للري  
 هيئة المساحة الجيولوجية  
 هيئة المساحة الجيولوجية  
 الهيئة السعودية للبيانات والذكاء الاصطناعي  
 هيئة الرقابة النووية والإشعاعية  
 وزارة البلديات والإسكان  
 وزارة السياحة

## اسم المشروع

- نماذج ثلاثية الأبعاد لبرنامج (جزيرة سندالة) لاستخدامه في جميع أنظمة الأمن
- مسح ثلاثي الأبعاد باستخدام الطائرات بدون طيار لمنطقة أوكساغون وسندالة
- نماذج ثلاثية الأبعاد لـ NC1 و NC2 لاستخدامه في جميع أنظمة الأمن .
- تقديم خدمات استشارية لأنظمة المعلومات الجغرافية
- تطوير المركز الجيومكاني لهيئة تطوير الأحساء (المرحلة الأولى)
- تجديد رخص نظام المعلومات الجغرافية ورخص الصيانة الثانوية ورخص الاستخدام المتزامن
- مشروع توريد رخص وتجديد الدعم لأنظمة المعلومات الجغرافية
- توريد برامج للدراسات الهيدرولوجية لمشروع وديان برنامج نظم معلومات جغرافية:  
إعداد الخرائط وتحليل البيانات الجغرافية
- واجهة تطبيقية وقاعدة بيانات للأودية والشعاب واحرامها مشروع "وديان"
- تجديد رخصة برمجيات تحليل الخرائط
- تشغيل وصيانة نظم المعلومات الجغرافية
- مشروع منصة ستي فيو (CityView- المرحلة الأولى)
- تجديد رخص أنظمة المعلومات الجغرافية



- يقود فريق العمل لدينا ، المشاريع بكفاءة عالية وبخبرات تجاوزت بعضها العشرون عاما ، واضعين الجودة والمصداقية في صميم كل مرحلة من مراحل التنفيذ.
- نمتلك قدرة متقدمة على إدارة التواصل مع جميع أصحاب العلاقة ، بما يضمن تنسيقًا محكمًا وسيروا منظوما يحقق الالتزام الكامل بالجدول الزمنية المعتمدة.
- نعتمد على التطوير المستمر كركيزة أساسية في بناء قدرات فريقنا، من خلال الاستثمار في التدريب، وصقل المهارات، وحضور المعارض والمؤتمرات الدولية والمحلية لمواكبة أحدث المستجدات في مجال عملنا.
- ينعكس هذا النهج المتكامل عن فريق ديناميكي مبتكر، يقدم حلولاً متقدمة ذات قيمة حقيقية، ويصنع تجربة استثنائية لعملائنا، انطلاقاً من التزامنا المطلق برضاهم.



تواصل معنا ...



[www.istech.sa](http://www.istech.sa)



[info@istech.sa](mailto:info@istech.sa)



+966540007344



Al Yasmeen Dist. 2791 Riyadh, Saudi Arabia